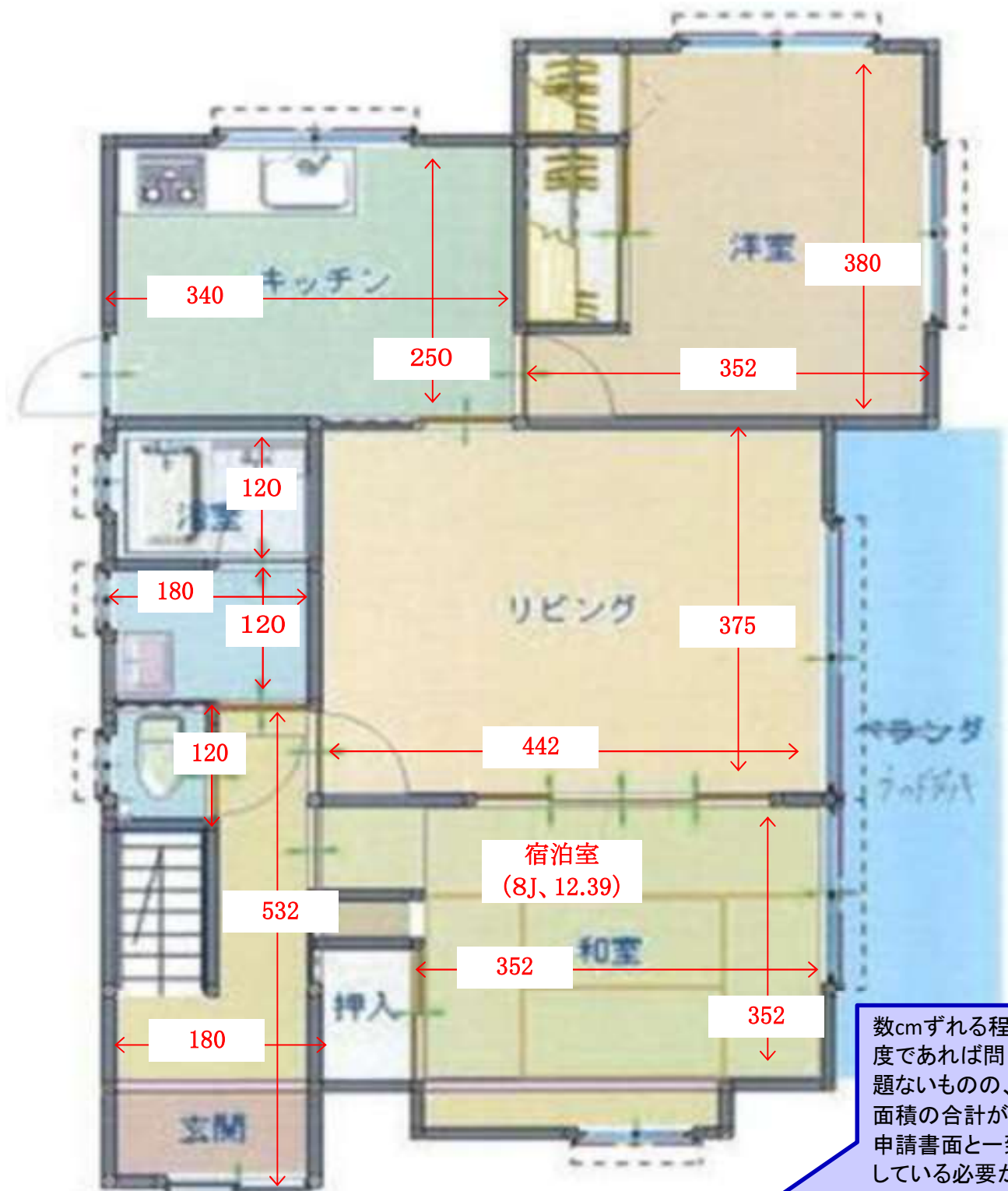


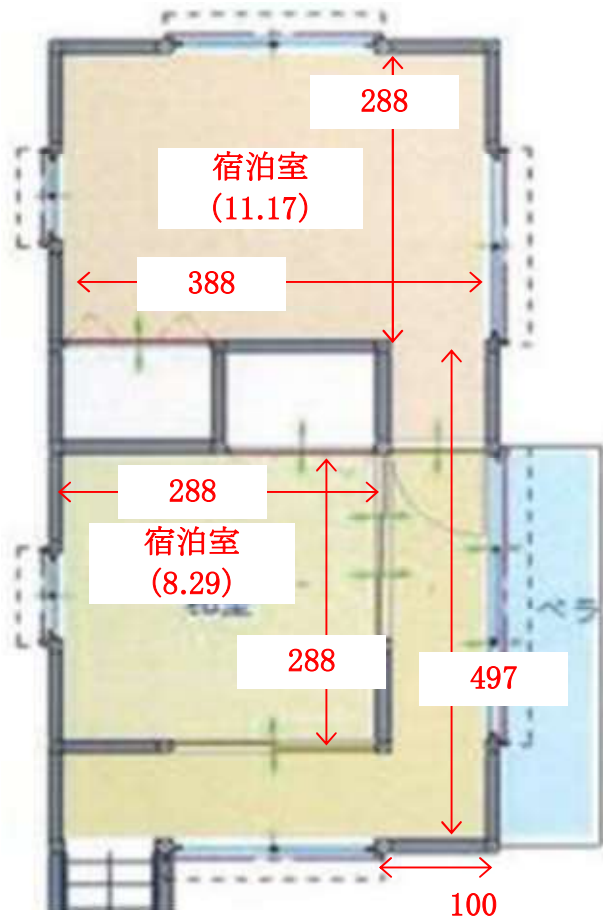
建築面積の確認①



数cmずれる程度であれば問題ないものの、面積の合計が申請書面と一致している必要があります。

	縦	横	面積	うち寝室
キッチン	2.50	3.40	8.50	
洋室	3.80	3.52	13.38	
リビング	3.75	4.42	16.58	
和室(押し入れ等含む)	3.52	4.42	15.56	12.39
浴室・洗面・廊下	7.72	1.80	13.90	
			67.90	

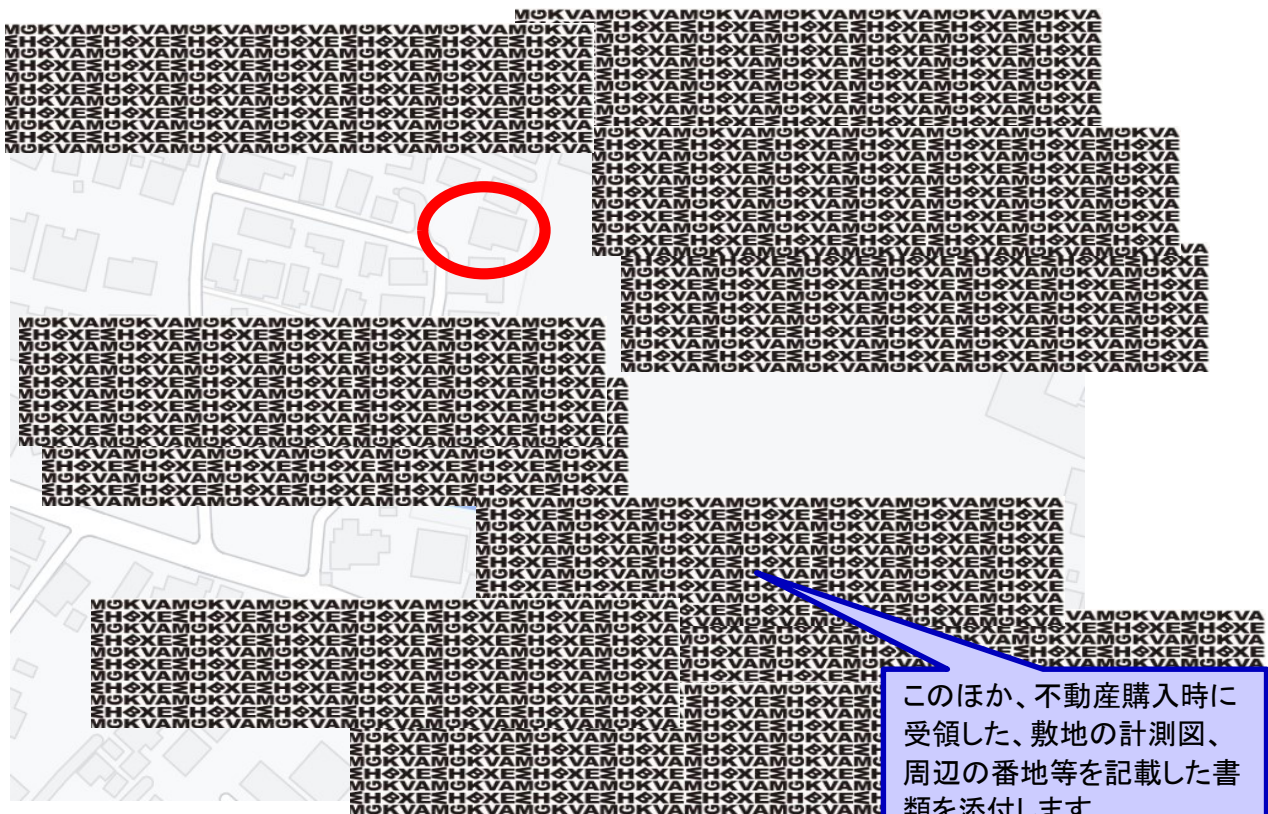
建築面積の確認②



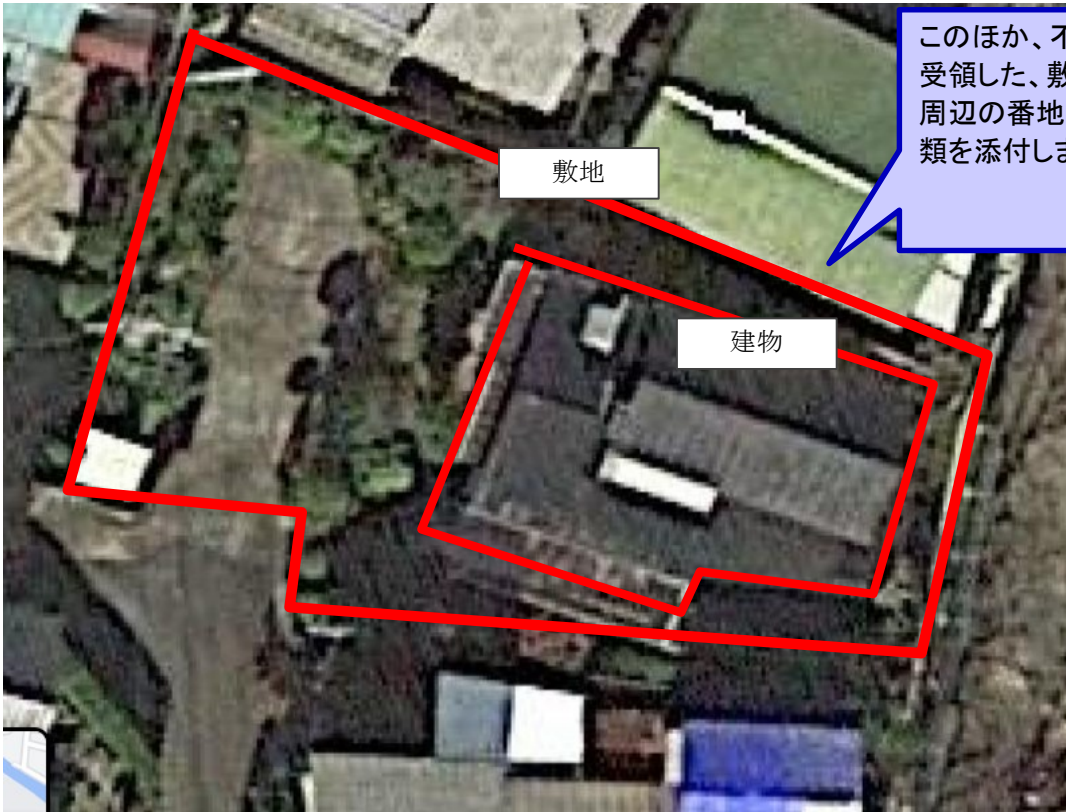
	縦	横	面積
洋室	2.88	3.88	11.17
洋室	2.88	2.88	8.29
廊下	4.97	1.00	4.97
廊下	1.00	2.88	2.88
			27.32

数cmずれる程度であれば問題ないものの、面積の合計が申請書面と一致する必要があります。

物件までのアクセス



このほか、不動産購入時に受領した、敷地の計測図、周辺の番地等を記載した書類を添付します。



館山市
土地
(1F: 年3月築(木造)
概ね2400mm)

物件の外観

