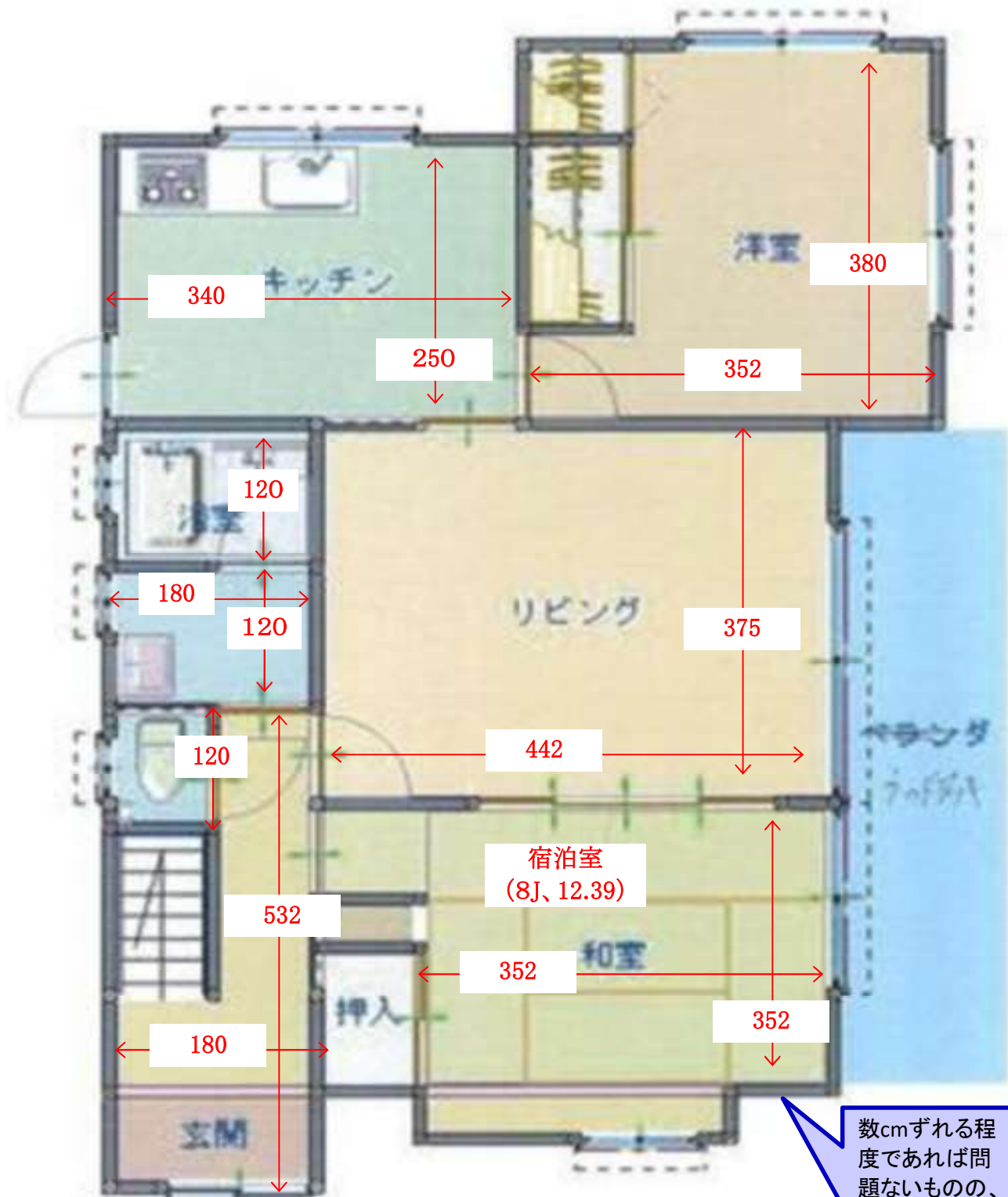


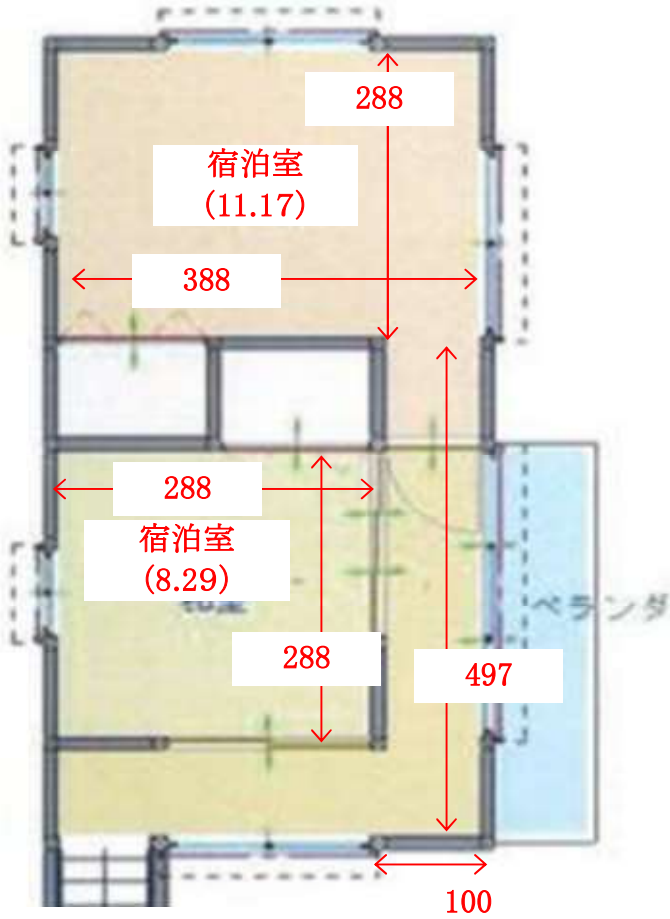
建築面積の確認①



	縦	横	面積	うち寝室
キッチン	2.50	3.40	8.50	
洋室	3.80	3.52	13.38	
リビング	3.75	4.42	16.58	
和室(押し入れ等含む)	3.52	4.42	15.56	12.39
浴室・洗面・廊下	7.72	1.80	13.90	
			67.90	

数cmずれる程度であれば問題ないものの、面積の合計が申請書面と一致する必要があります。

建築面積の確認②



	縦	横	面積
洋室	2.88	3.88	11.17
洋室	2.88	2.88	8.29
廊下	4.97	1.00	4.97
廊下	1.00	2.88	2.88
			27.32
<b>寝室合計</b>			<b>31.86</b>

数cmずれる程度であれば問題ないものの、面積の合計が申請書面と一致している必要があります。

注) あくまで参考例になります。詳細は、消防署までお問い合わせください。 作成) <https://bettei-seikatsu.com/>