

別紙

物件の概略

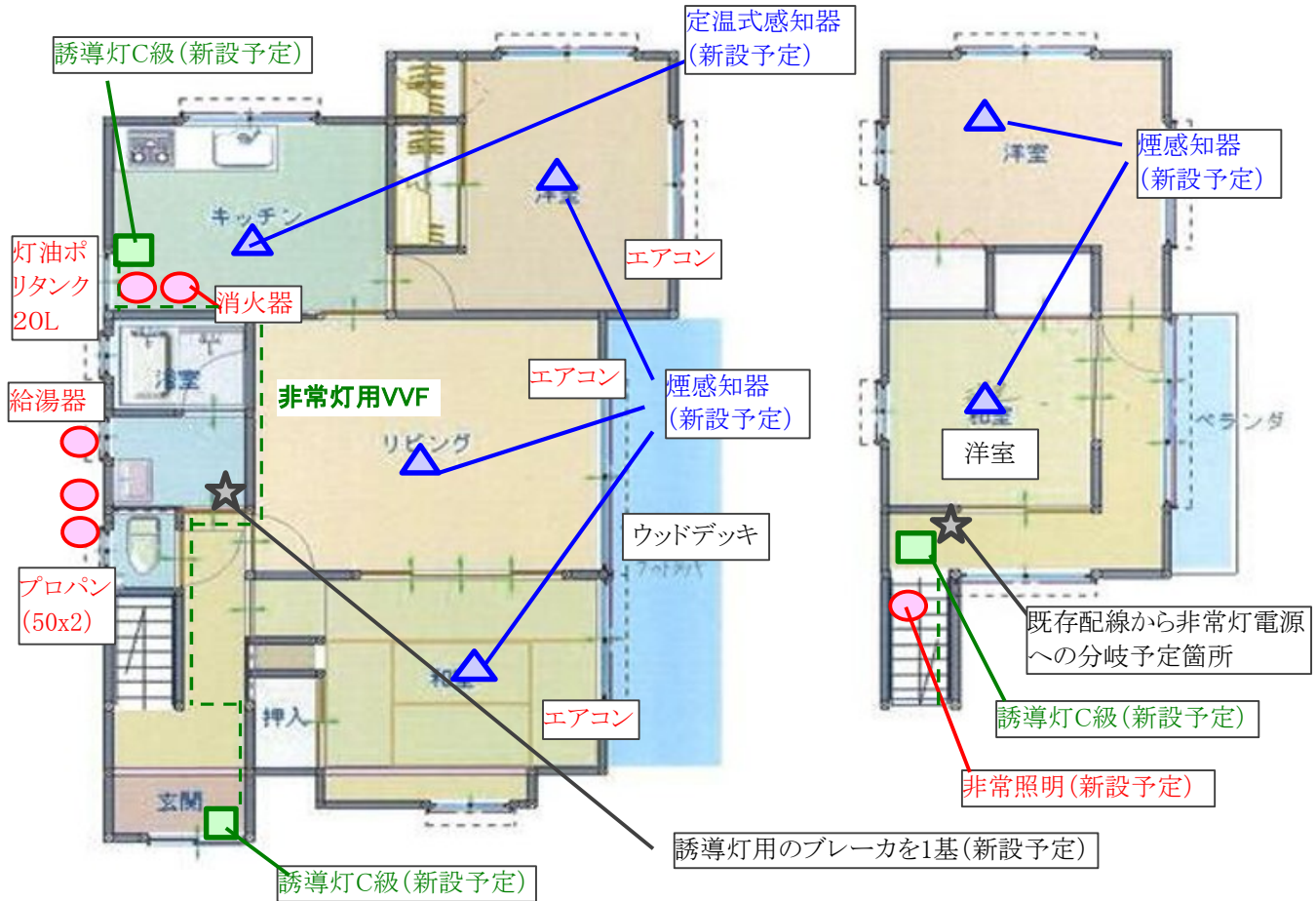
館山市
土地面積
(1F: 6



3月築(木造)
概ね2400mm)

注) あくまで参考例になります。詳細は、消防署までお問い合わせください。 作成) <https://bettei-seikatsu.com/>

消防設備等、工事予定概略



特定小規模施設用自動火災報知設備: それぞれの部屋の中央付近に設置する。
(それぞれの部屋の広さと設置位置については、以降のページを参照)

給湯器: GX-204AW (20号)

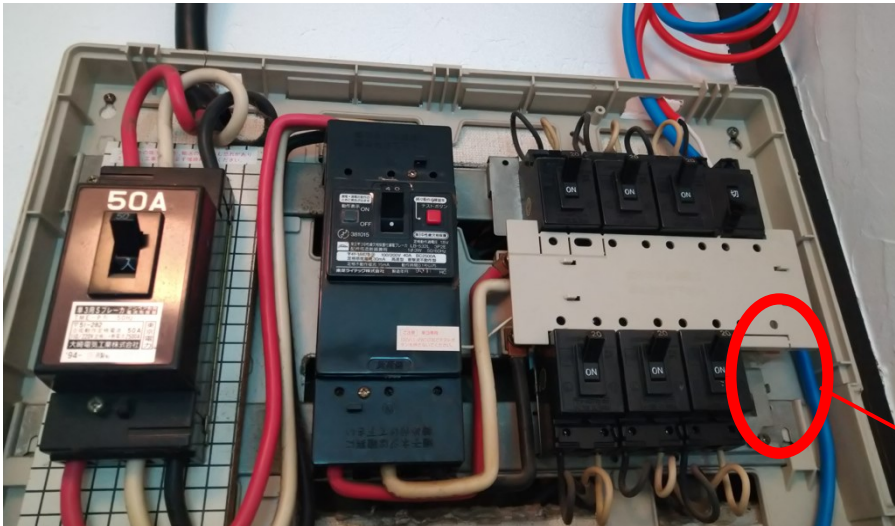
以降の記載内容

- ・2種電気工事士免許のコピー
- ・分電盤内のブレーカー設置予定
- ・誘導灯のためのVVF配線
- ・非常灯のための、既存の電源からの分岐配線
- ・特定小規模施設用自動火災報知設備の設置位置

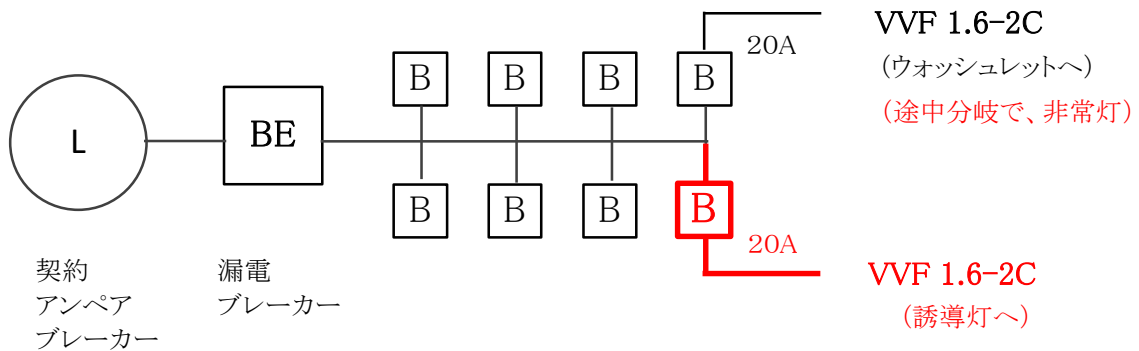
2種電気工事士免許のコピー



分電盤内のブレーカー設置予定

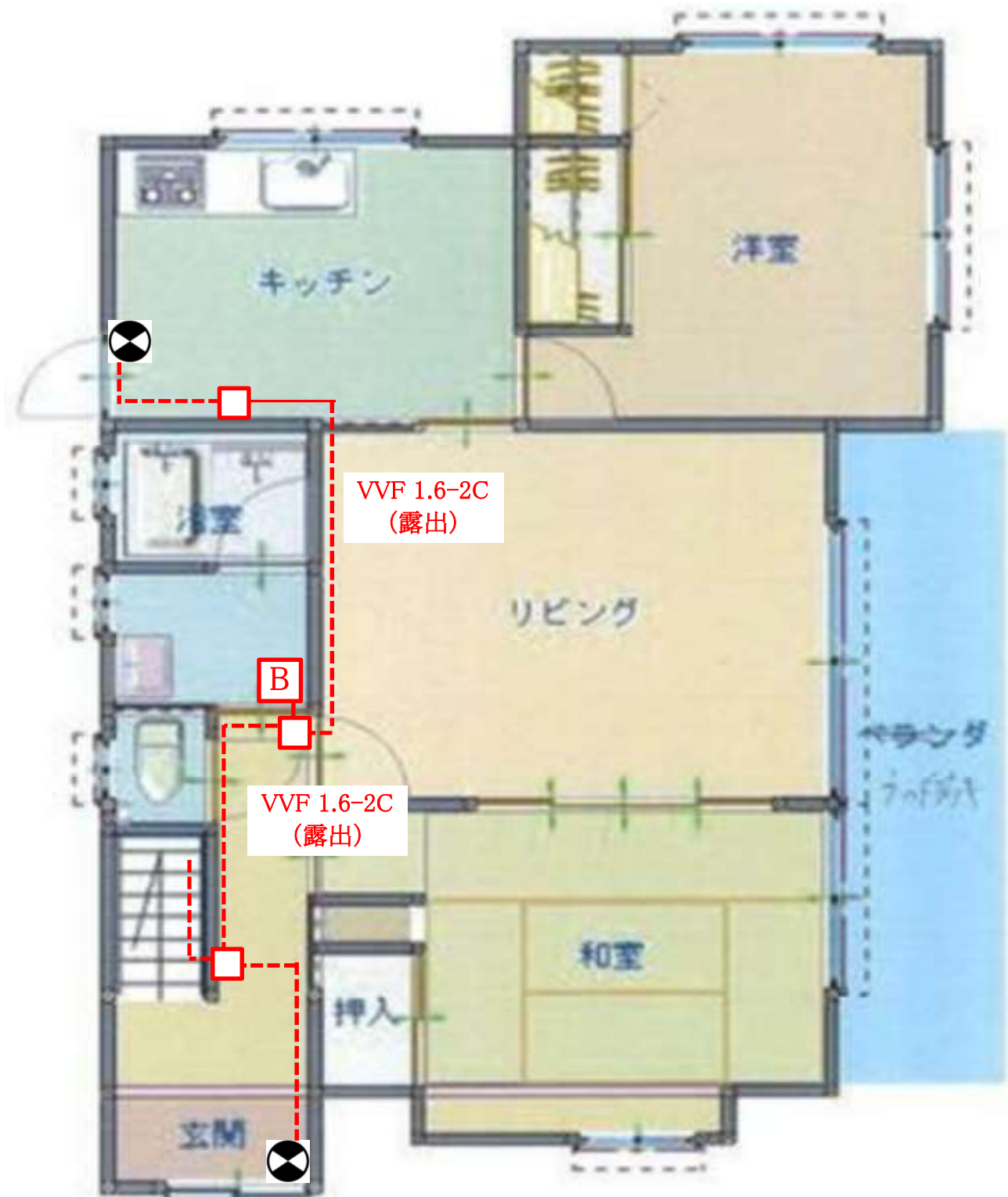


誘導灯用のブレーカを1基(新設予定)



補足: 誘導灯用のブレーカーを設置し、他の常用電源とは独立させる。ハンドル・ロックを設置予定

工事予定(誘導灯のためのVVF配線、1階)



補足:

大部分は露出でVVF(1.6-2C)を露出で配線する。

部屋と部屋との間については、(天井裏の工事が許せば)一部を天井隠蔽で配線する。

分岐箇所については、丸型のジョイント・ボックス内で、差し込みコネクタで接続予定。

工事予定(誘導灯のためのVVF配線、2階)



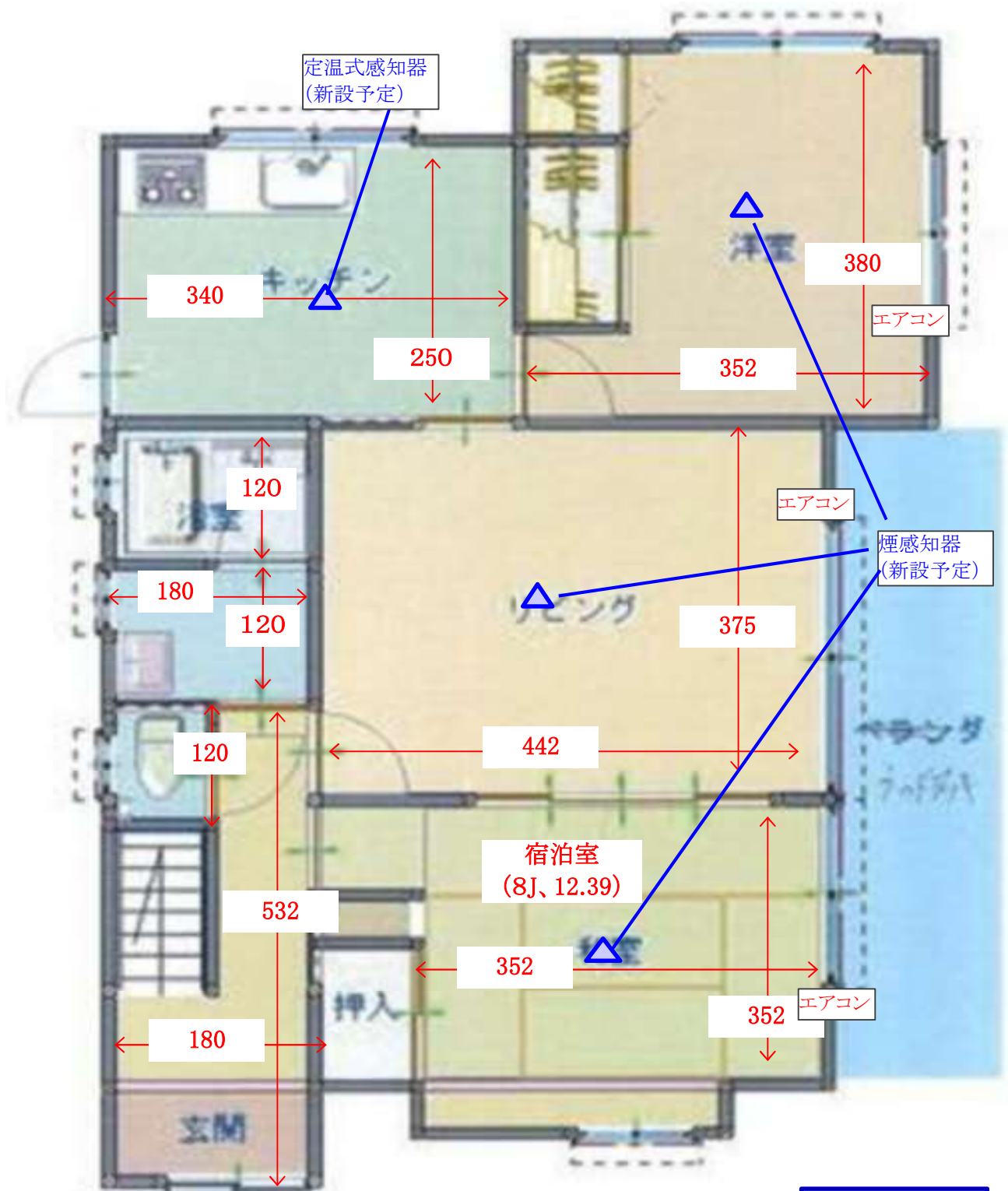
補足： 階段部分は露出配線する。階段上部については、(天井裏の状況が許せば)隠蔽配線する。

工事予定(非常灯のための、既存の電源からの分岐配線、2階)



補足： 既に設置されているウォッシュレット用の常用電源から分岐し、非常灯用のVVFを配線予定。
VVFジョイント・ボックス内で、差し込みコネクタで接続予定。

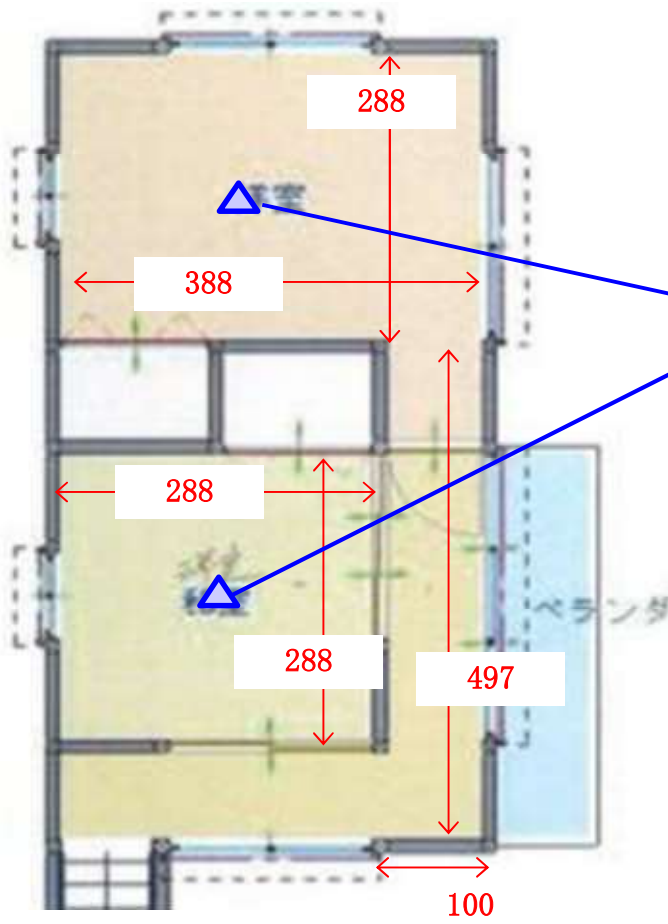
特定小規模施設用自動火災報知設備の設置位置



	縦	横	面積
キッチン	2.50	3.40	8.50
洋室	3.80	3.52	13.38
リビング	3.75	4.42	16.58
和室(押し入れ等含む)	3.52	4.42	15.56
浴室・洗面・廊下	7.72	1.80	13.90
			67.90

数cmずれる程度であれば問題ないものの、面積の合計が申請書面と一致する必要があります。

特定小規模施設用自動火災報知設備の設置位置



	縦	横	面積
洋室	2.88	3.88	11.17
洋室	2.88	2.88	8.29
廊下	4.97	1.00	4.97
廊下	1.00	2.88	2.88
			27.32

煙感知器
(新設予定)

数cmずれる程度であれば問題ないものの、面積の合計が申請書面と一致する必要があります。